

<EN> Installation of the Starter Toner Container

As it is hard to release the lock lever (blue), please apply the bundled assistance lever (yellow) according to the instruction below. Afterwards, please dispose of the assistance lever.



302L23421001

<FR> Installation de la cartouche de démarrage

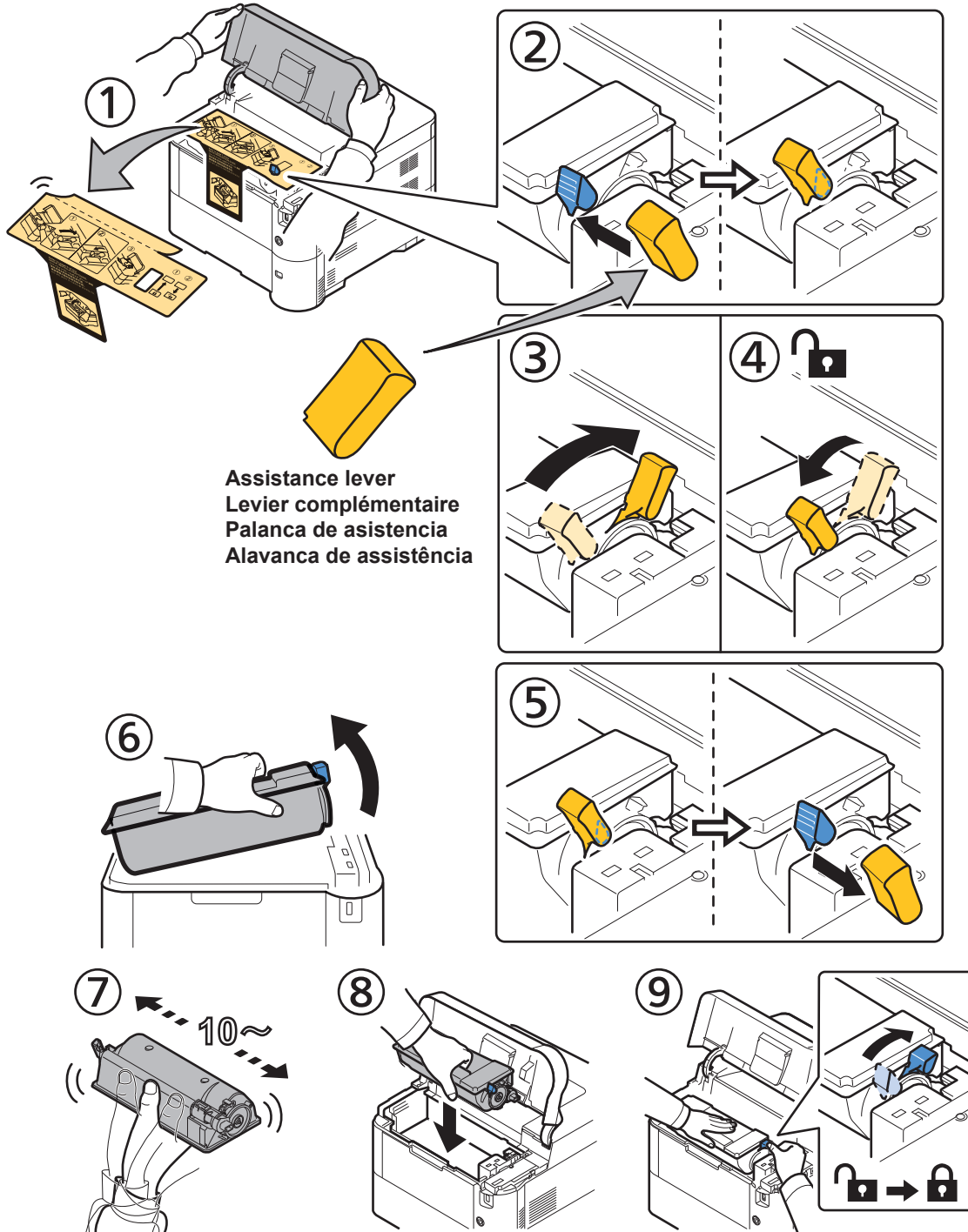
Le levier de verrouillage est difficile à libérer (bleu), veuillez utiliser le levier complémentaire (jaune), fourni, selon les indications ci-dessous. Après déverrouillage, retirer le levier complémentaire.

<ES> Instalación del Cartucho de Tóner Inicial

Como es difícil soltar la palanca de bloqueo (azul), utilice la palanca de asistencia (amarillo) como se indica en las siguientes instrucciones debajo. Al acabar la operación, deshágase de la palanca de asistencia.

<BrPT> Instalando o frasco de toner inicial na impressora

Como é difícil liberar a alavanca de bloqueio (azul), utilize a alavanca de assistência incluída (amarela), como mostrado nas instruções abaixo. Após a conclusão da operação, por favor, descarte a alavanca de assistência.



If you have any questions or problems installing the Toner Cartridge, please contact the KYOCERA Diagnostic Center at 1-800-255-6482 or contact your local Authorized Kyocera Dealer.